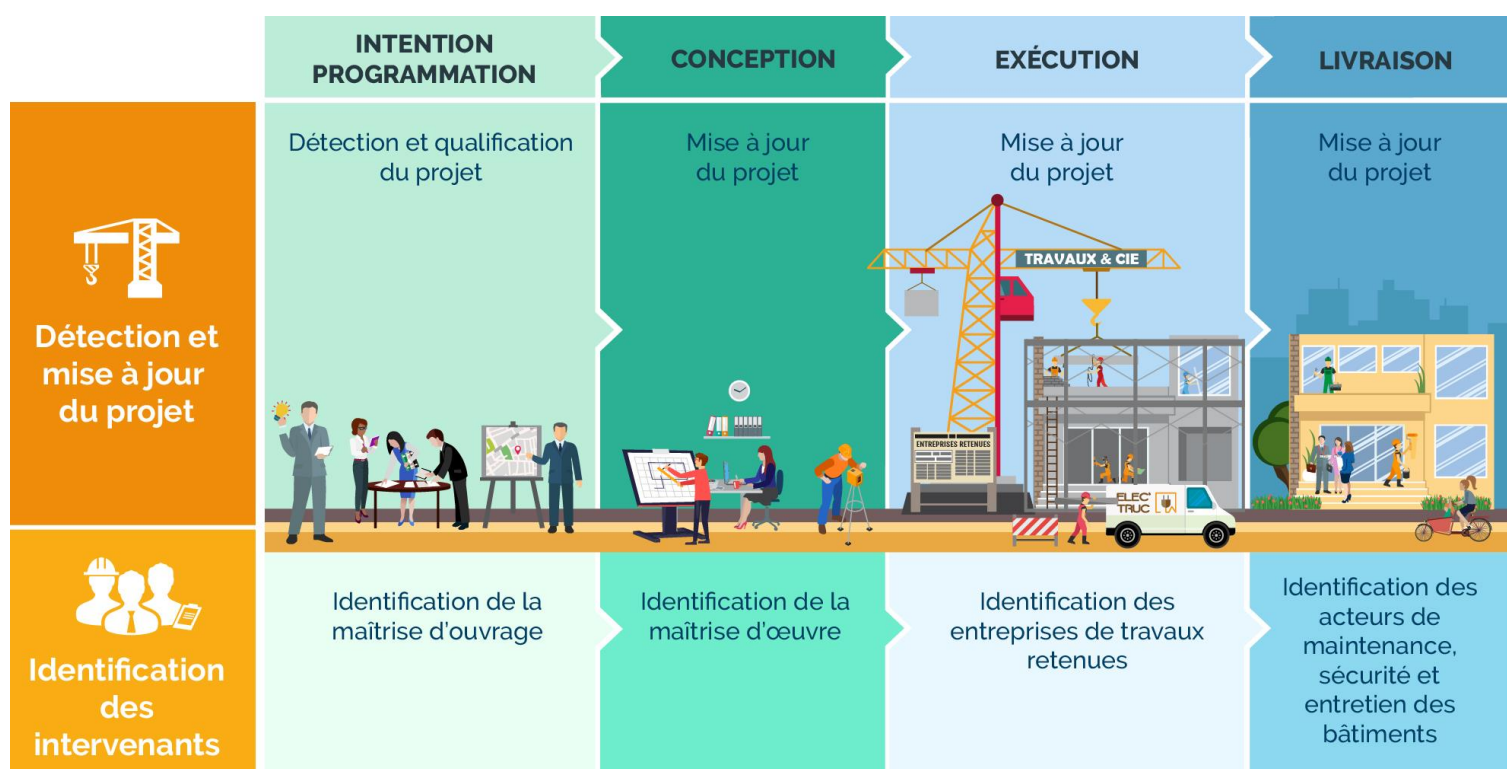




DÉTECTION ET SUIVI DE CHANTIERS

neufs et rénovation

SUIVEZ LA VIE DES CHANTIERS ET CIBLEZ LES INTERVENANTS



DÉTECTION DES CHANTIERS

Identification des marchés publics/privés de construction et de réhabilitation selon vos critères : localisation, échéance, surface, type d'actifs...



QUALIFICATION DES PROJETS

Accès à une fiche descriptive complétée grâce aux données collectées par enquête téléphonique : maître d'ouvrage, date de début des travaux, surface, géolocalisation...



IDENTIFICATION DES INTERVENANTS

Qualification des entreprises retenues à partir des informations directement relevées sur site sur le panneau de chantier et/ou via la publication des attributaires de marchés.



SUIVI ET MISES À JOUR

Réception d'alertes mail suivant l'avancée des chantiers, consultation des mises à jour dans l'espace client et accès à des outils de ciblage et d'analyse (palmarès, baromètres...)

02 51 89 09 34

info@explore.fr | www.explore.fr

EXPLORE
DATA FOR SUCCESS



Le projet

Toutes les données collectées sur un chantier sont consultables en un clic et sur un seul écran depuis l'Espace client ou via l'application mobile.

LE DESCRIPTIF

Phasage du chantier en 4 étapes clés :

1. Intention / Programmation
2. Conception
3. Exécution
4. Livraison

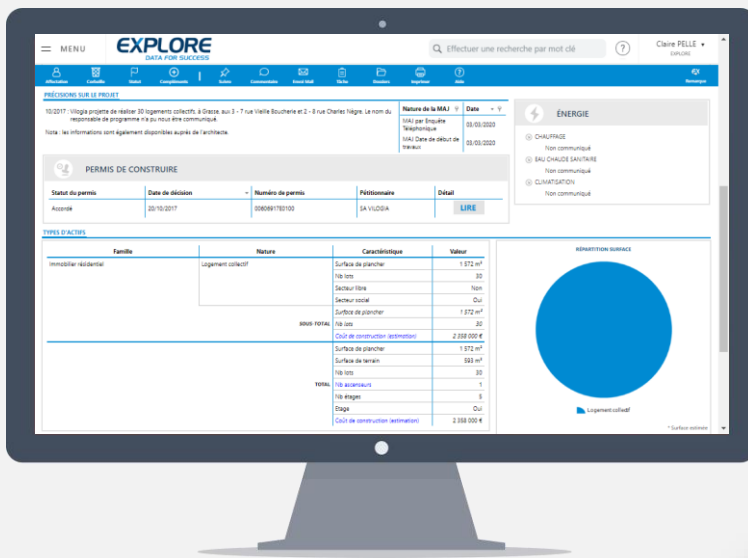
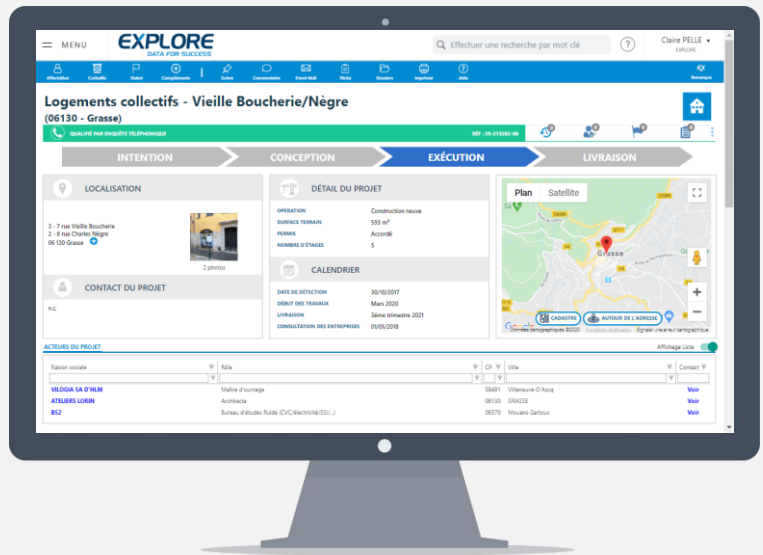
Détails du projet

Nature des travaux, permis de construire, localisation, date de début des travaux, date de livraison...

Géolocalisation

Le Maître d'ouvrage*

Coordonnées complètes et contact projet
Liste des autres projets en cours



LE CONTEXTE

Commentaires de nos Analystes

Indications sur les mises à jour du projet au fur et à mesure des avancées

Typologie des bâtiments

Logements, bureaux, commerces...

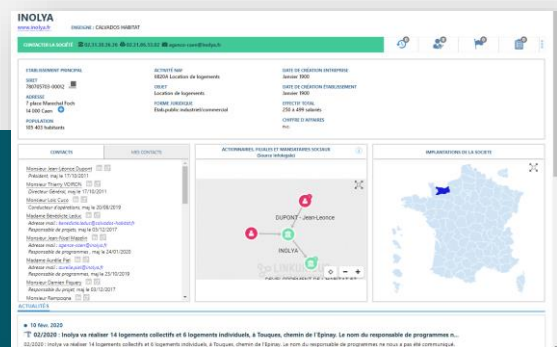
Performances environnementales et énergie

Labels et certifications
Chauffage, eau chaude, climatisation...

Informations sur les autres projets aux alentours

*FICHE PROFIL SOCIÉTÉ

Accès en un clic aux fiches sociétés et leur SIREN : dirigeants, contacts, infos légales et financières, actualités et projets, appels d'offres, site web...





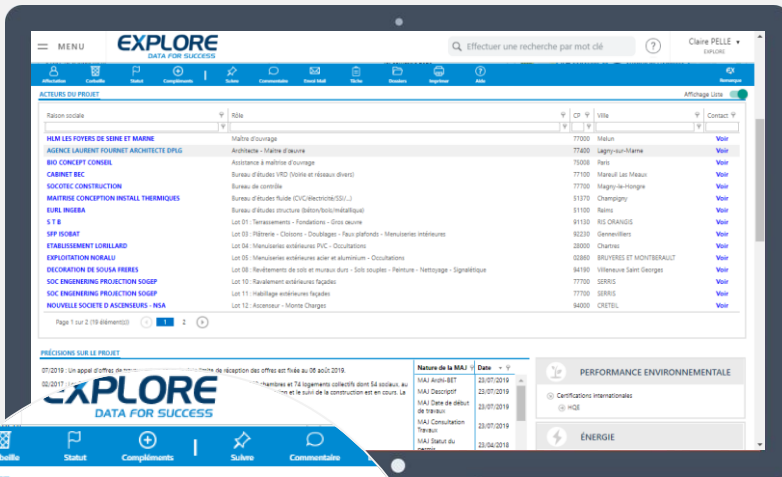
La Maîtrise d'œuvre

Toutes les données collectées sur un chantier sont consultables en un clic et sur un seul écran depuis l'Espace client ou via l'application mobile.

LISTE DES INTERVENANTES

Rôles

- Architectes / maître d'œuvres
- Bureaux d'études : accessibilité, acoustique, agencement, eau, éclairage, thermique, fluides, géotechnique, paysagiste, TCE, VRD...
- Programmistes
- Bureaux de contrôle
- Géomètres
- OPC / SPS / Urbanistes...

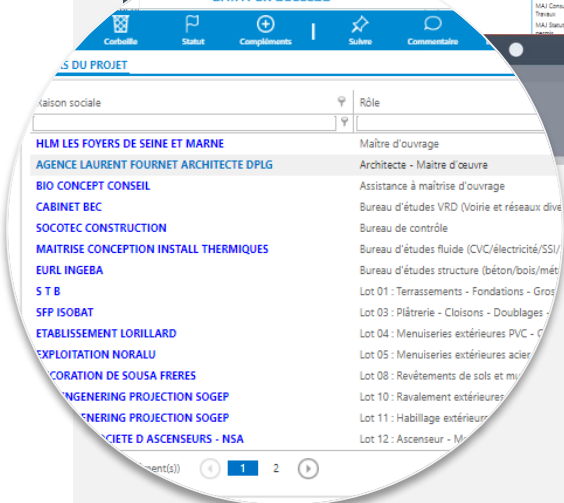


Coordonnées complètes*

Raison sociale, CP, ville, Téléphone, site web

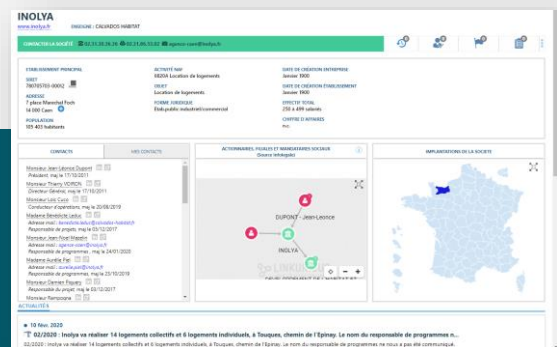
Liste des autres projets

sur lesquels les acteurs de la maîtrise d'œuvre interviennent



*FICHE PROFIL SOCIÉTÉ

Accès en un clic aux fiches sociétés et leur SIREN : dirigeants, contacts, infos légales et financières, actualités et projets, appels d'offres, site web...



PALMARÈS ARCHITECTES - BUREAUX D'ÉTUDES

Accédez à des listes d'Architectes et de Bureaux d'études selon vos critères :

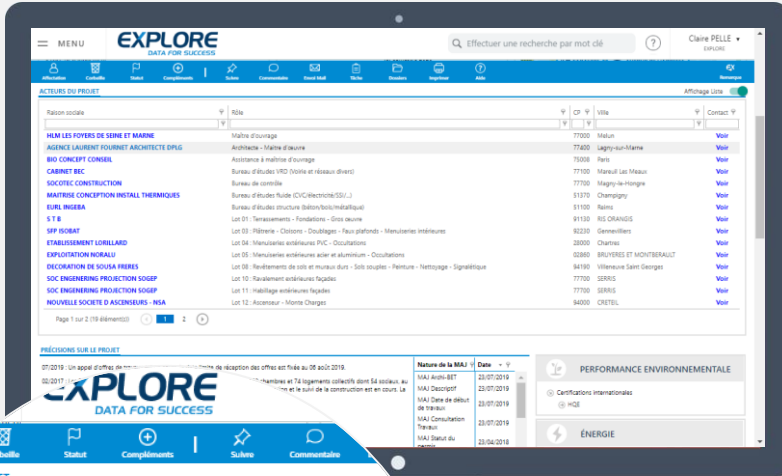
- Critères liés aux sociétés : rôle, effectif, chiffre d'affaires, localisation...
- Critères liés aux chantiers : type de bâtiment, localisation, nature du chantier (neuf ou réhabilitation), phasage du projet (programmation, conception, exécution), projet livré, projet annulé...





Les intervenants travaux

Toutes les données collectées sur un chantier sont consultables en un clic et sur un seul écran depuis l'Espace client ou via l'application mobile.



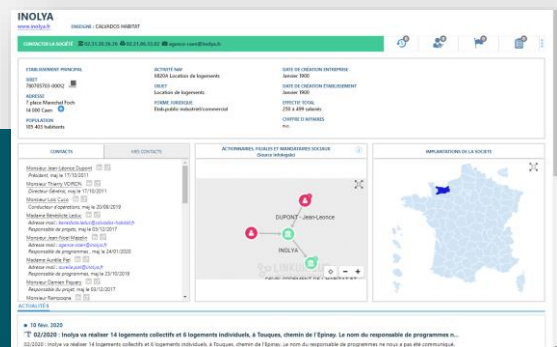
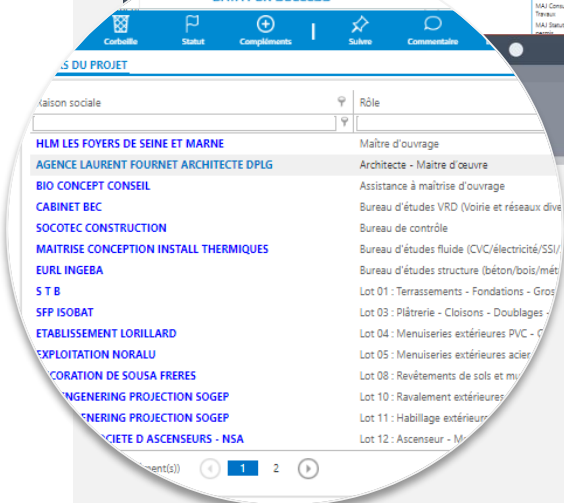
LISTE DES ENTREPRISES RETENUES

Lots

- Terrassement
- Gros œuvre
- Maçonnerie
- Sols durs
- Echafaudage
- Etanchéité - Couverture
- Chauffage, ventilation, climatisation
- Menuiserie
- Isolation - Cloisons sèches
- Façade - Bardage
- Peinture - Revêtement mural
- Plomberie
- Revêtements de sol
- Électricité...

Coordonnées complètes*

Raison sociale, CP, ville, téléphone, site web...



*FICHE PROFIL SOCIÉTÉ

Accès en un clic aux fiches sociétés et leur SIREN : dirigeants, contacts, infos légales et financières, actualités et projets, appels d'offres, site web...

PALMARÈS ARCHITECTES - BUREAUX D'ÉTUDES

Accédez à des listes d'Architectes et de Bureaux d'études selon vos critères :

1. Critères liés aux sociétés : rôle, effectif, chiffre d'affaires, localisation...
2. Critères liés aux chantiers : type de bâtiment, localisation, nature du chantier (neuf ou réhabilitation), phasage du projet (programmation, conception, exécution), projet livré, projet annulé...



02 51 89 09 34

info@explore.fr | www.explore.fr

EXPLORE
DATA FOR SUCCESS